

# Plasticita jemnozrnných zemin

# Plasticita

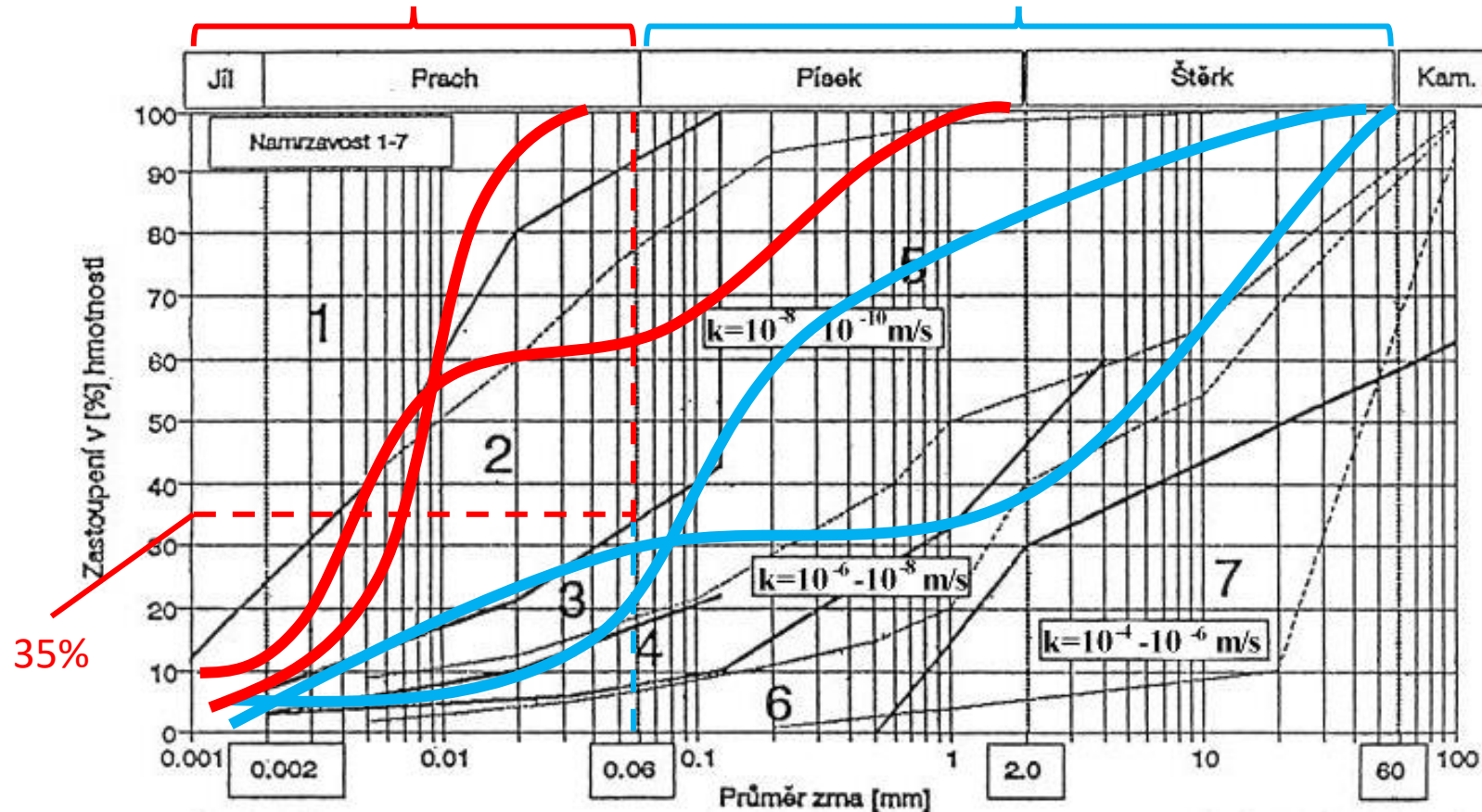
Schopnost zemin plasticky se přetvářet (při určitém rozmezí vlhkosti)

Plasticitu určujeme u **jemnozrnných zemin**

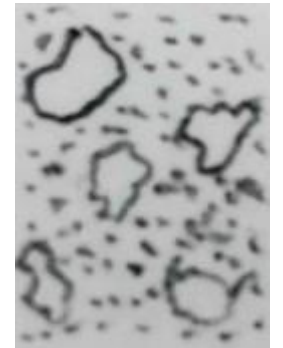
# Jemnozrnné zeminy

Jemnozrnné složky  
(soudržné)

Hrubozrnné složky  
(nesoudržné)



Jemnozrnné zeminy



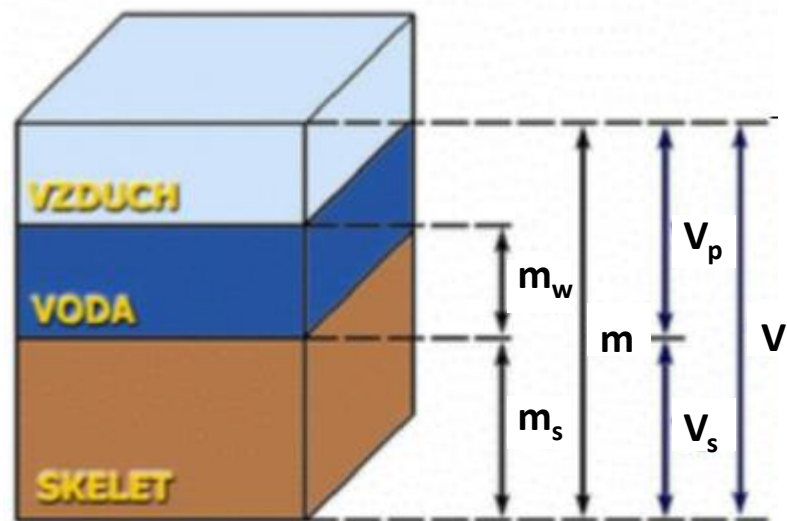
Hrubozrnné zeminy



# Plasticitní meze

Vlhkost (hmotnostní)

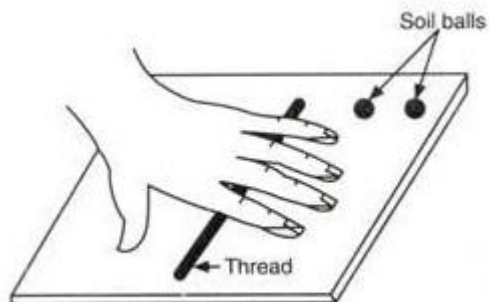
$$w = \frac{m_w}{m_s} [-] \text{ nebo } [\%]$$



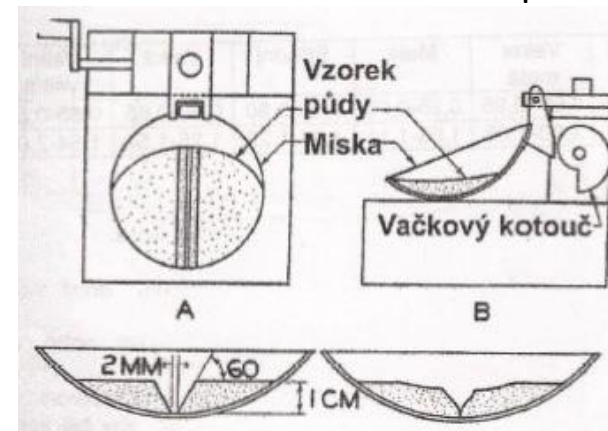
Mez smrštění –  $w_s$



Mez plasticity při –  $w_p$



Mez tekutosti –  $w_l$



# Plasticita a konzistence

Index plasticity

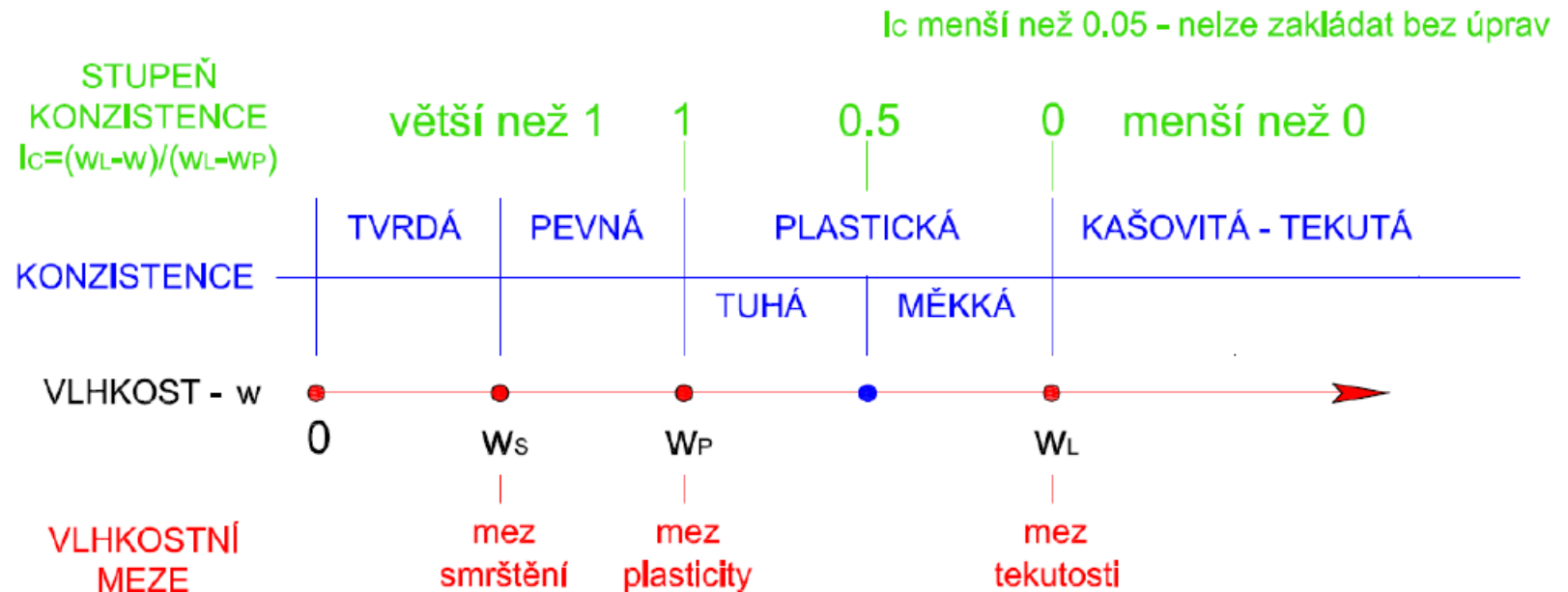
$$I_p = w_l - w_p$$

„Kolik vody zemina pojme a zůstane ještě plastická“

Index konzistence

$$I_c = \frac{w_l - w}{w_l - w_p}$$

„Aktuální stav zeminy“



# Plasticitní diagram

