

**TEKTONIKA**

**PORUCHY VRSTEV**

## Působící síly

**Radiální** – kolmo na zemský povrch

**Tangenciální** – tečně k zemskému povrchu

## Způsob porušení vrstev

**Bez zlomu** – měkké, plastické

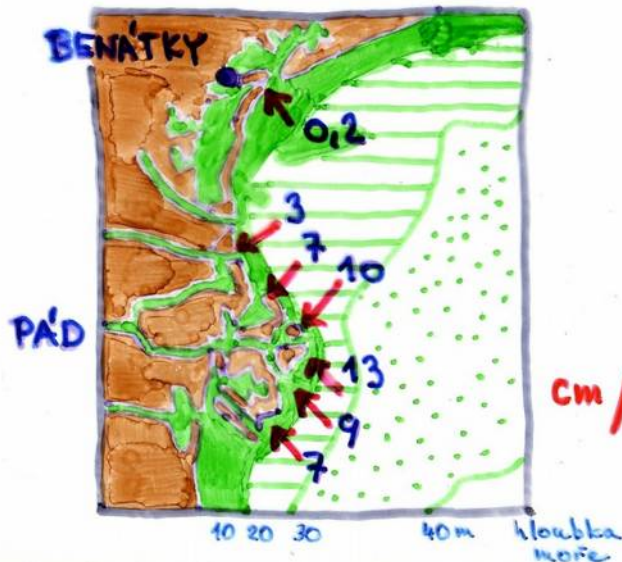
**Se zlomem** – tvrdé, křehké

# Pohyby epirogenetické (pevninotvorné)



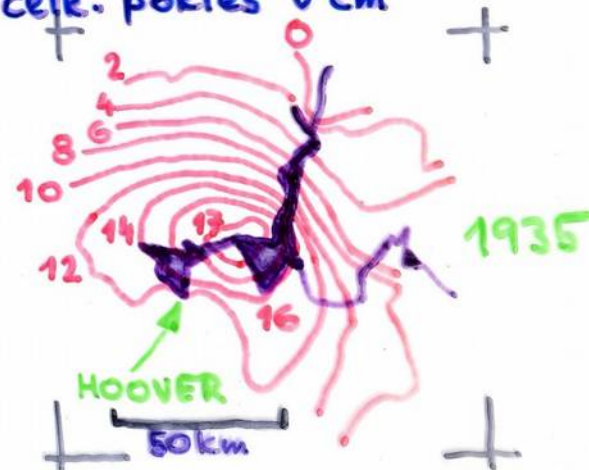
Výstup až 9cm/rok

Celkový výtvar od posledního zalednění v m.



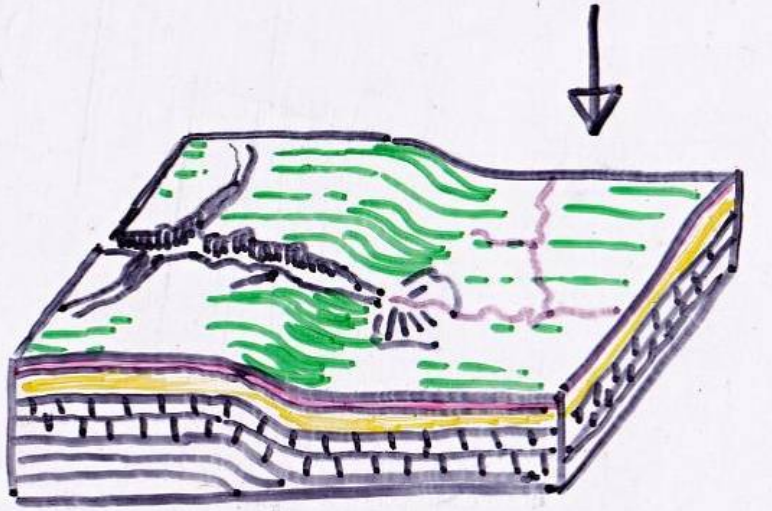
cm/rok

Colorado  
celk. pokles v cm

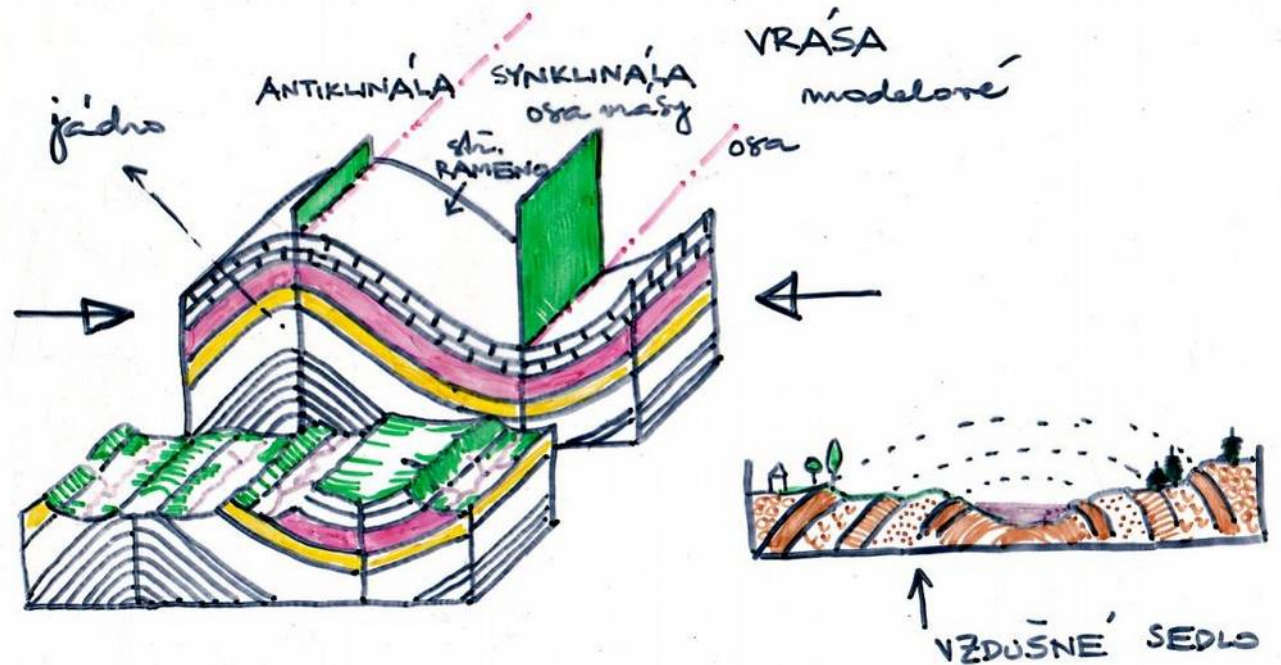


# Pohyby orogenetické (horninotvorné)

Poruchy vrstev  
bez zlomu



FLEXURA



VZDUŠNÉ SEDLO

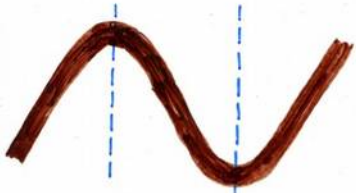
# Flexura (ohyb)



# Vrásy

Vrásy dle sklonu osm roviny

přímá



šikmá



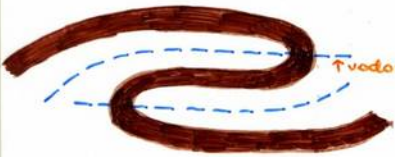
překocena



izoklinální  
(rovnoběžné osm roviny)



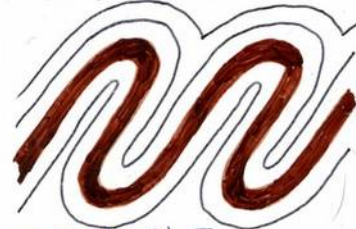
ležatá



pozřína



stejnoklonná



vějířovitá



zklíčacená



VRÁSY  
dle tvaru v řezu

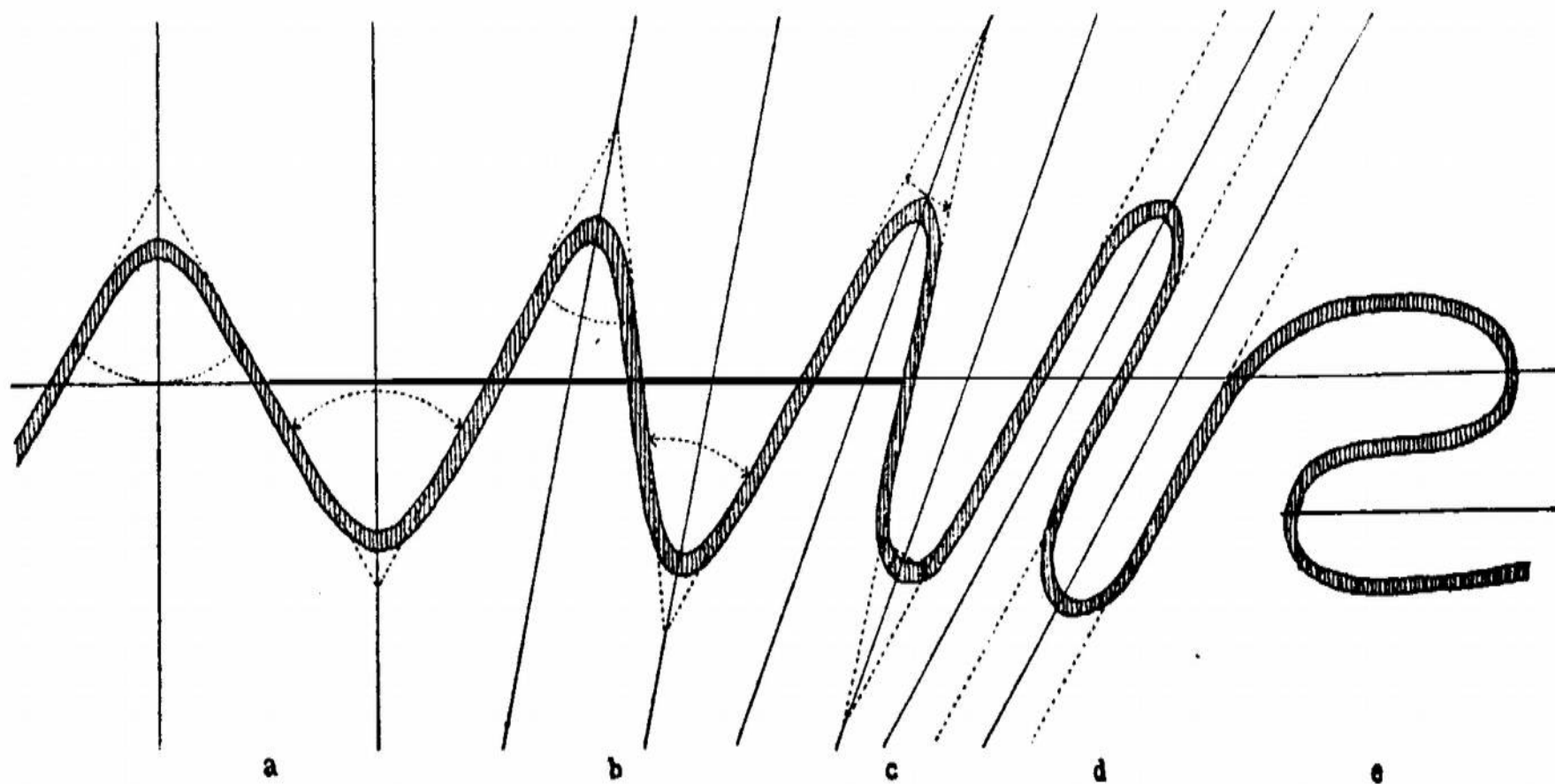
hřibovitá



kufrovitá



# Vrásy



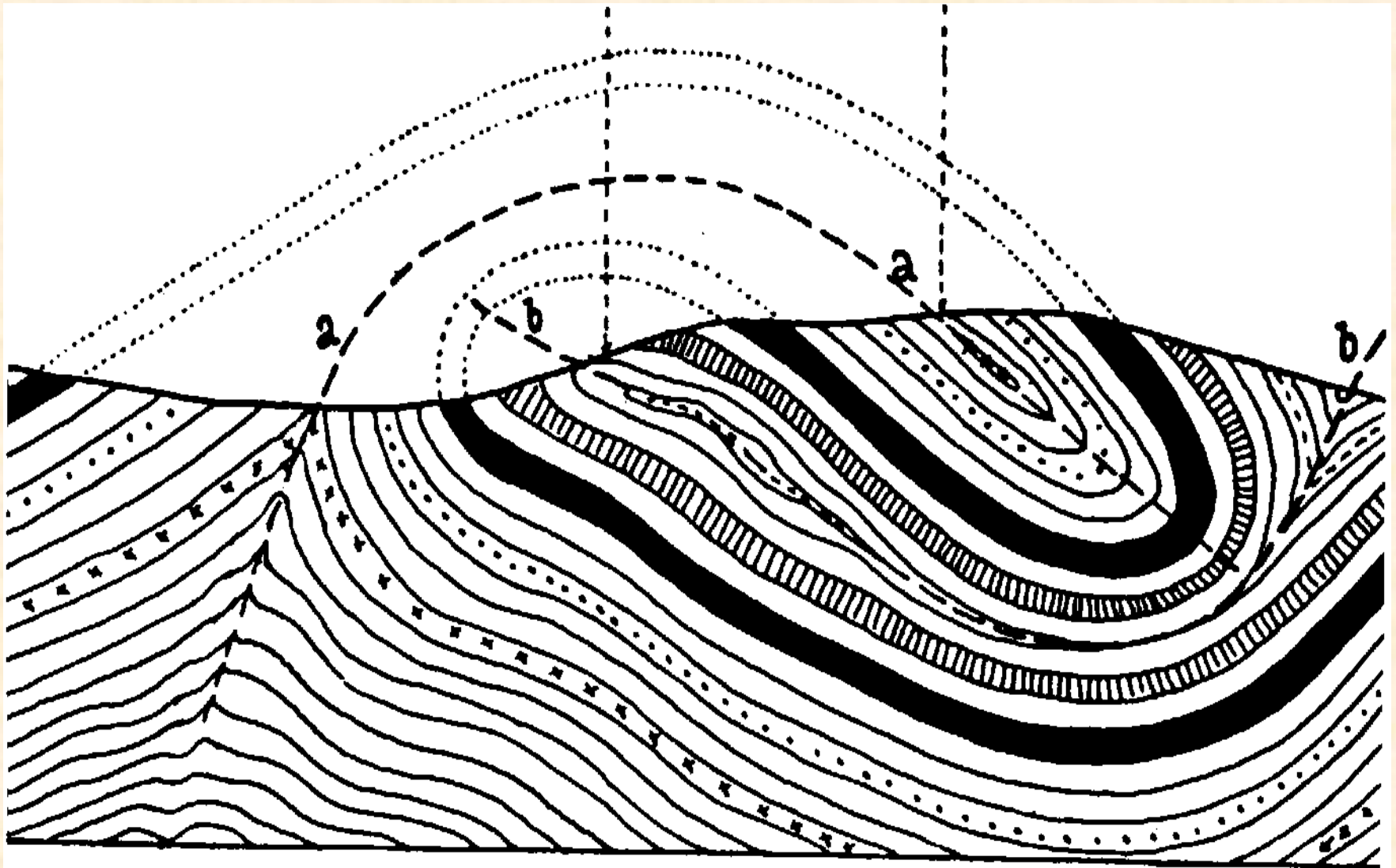
Obr. 66. Schematické znázornění různých druhů vrás. (a = vrása přímá, b = šikmá, c = překocená, d = isoklinální, e = ležatá.)

# Barrandovská skála





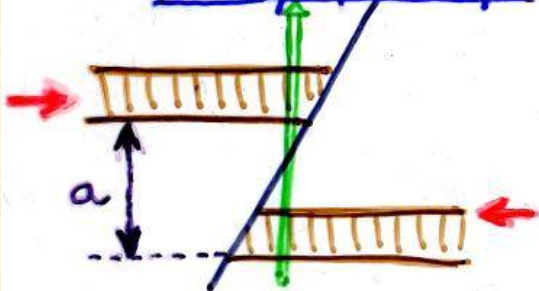
# ponořená vrása



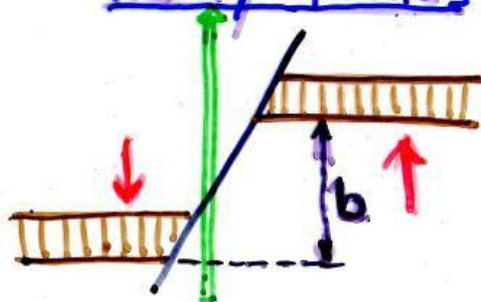
# Poruchy vrstev se zlomem

## Poruchy vrstev se zlomem

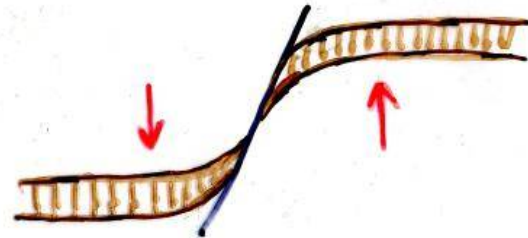
kerný přesmyk



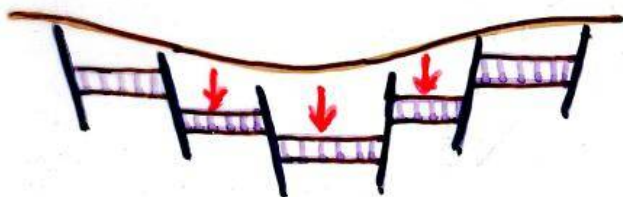
kerný pokles



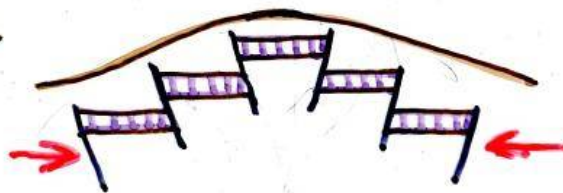
pokles s vlekem



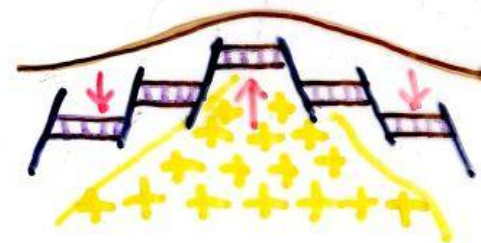
Příkopová propadlina



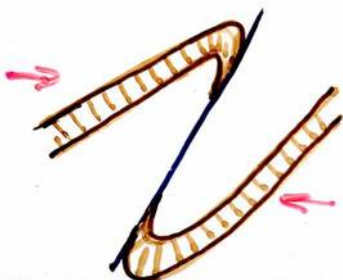
automorfni <sup>Hrást</sup>

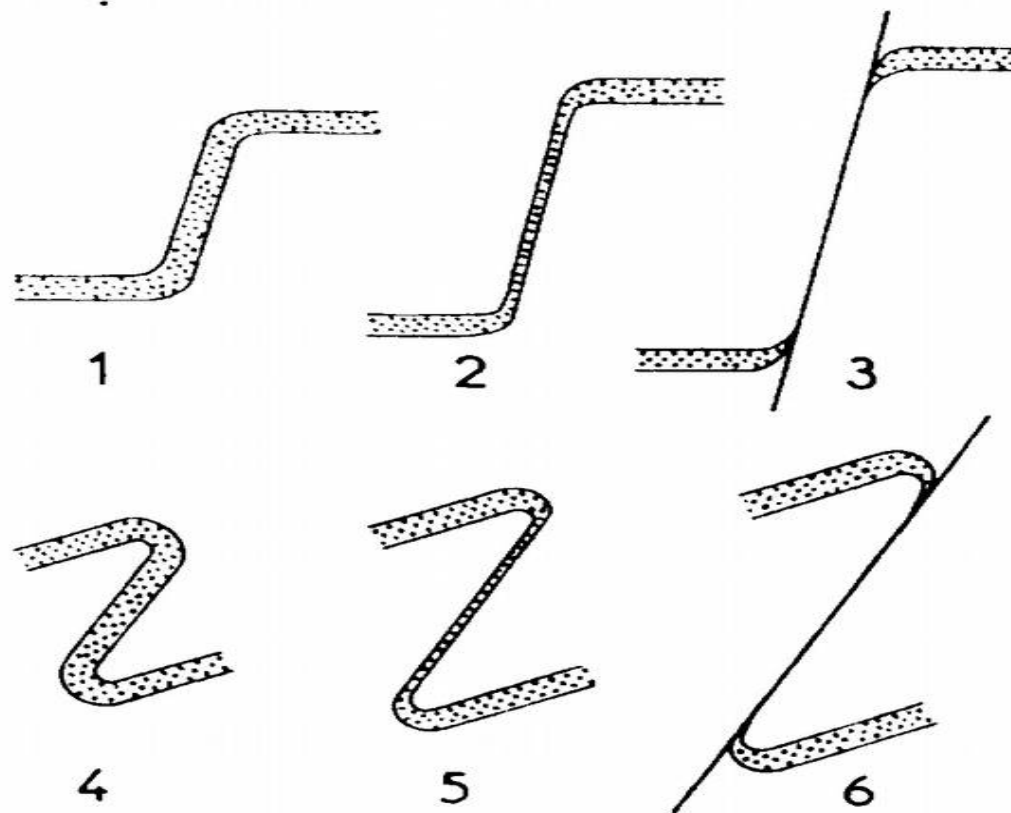


xenomorfni



vrásový přesmyk



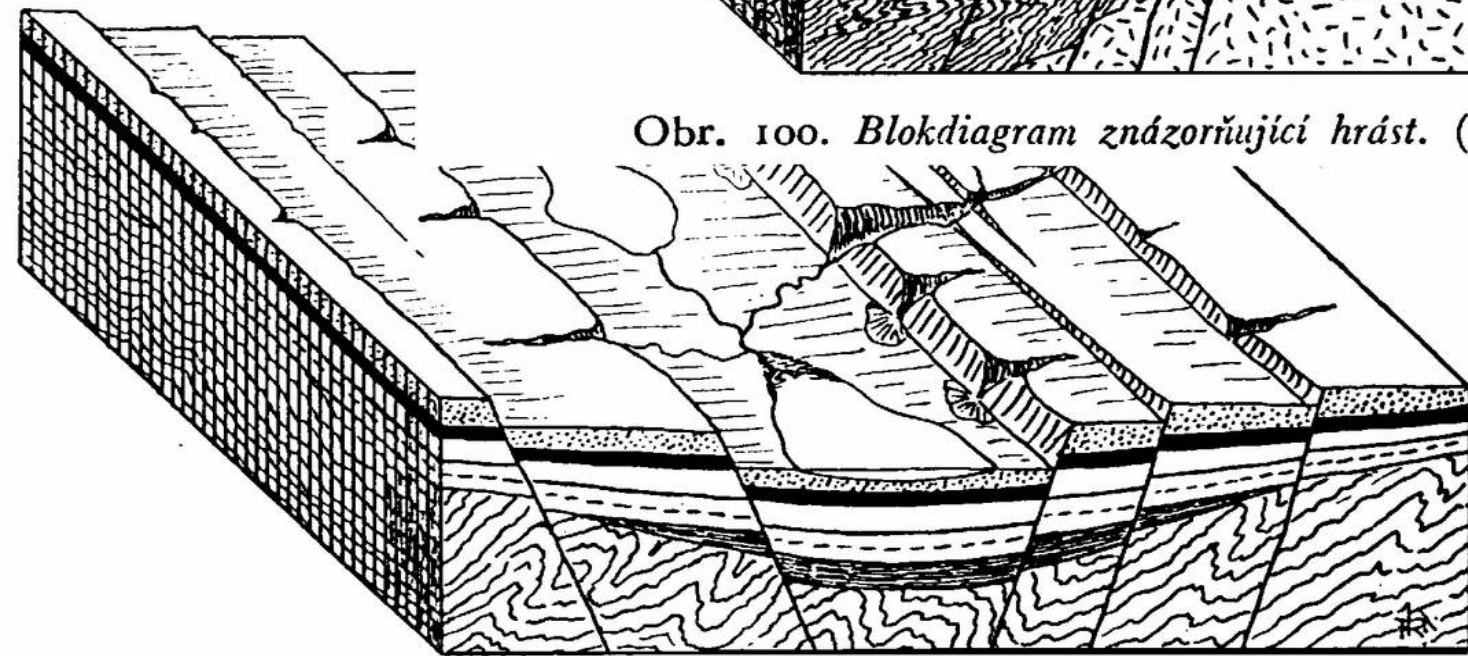


Obr. 255. Vyvlečení vrstev

1 – flexura, 2 – vyvlečení (redukce) ramene,  
 3 – pokračujícím vyvlečením vzniká pokles  
 s vlekem, 4 – překocená vrása, 5 – částečné  
 vyvlečení středního ramene, 6 – úplnou redukcí  
 středního ramene vzniká vrásavý přesmyk



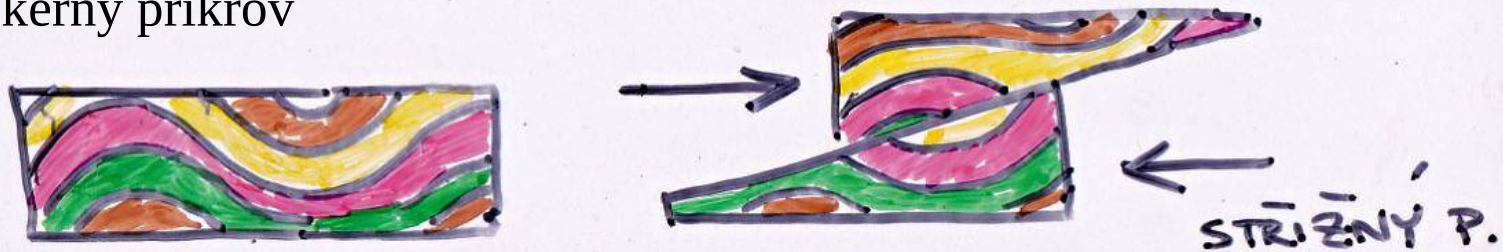
Obr. 100. Blokdiagram znázorňující hrást. (Originál.)



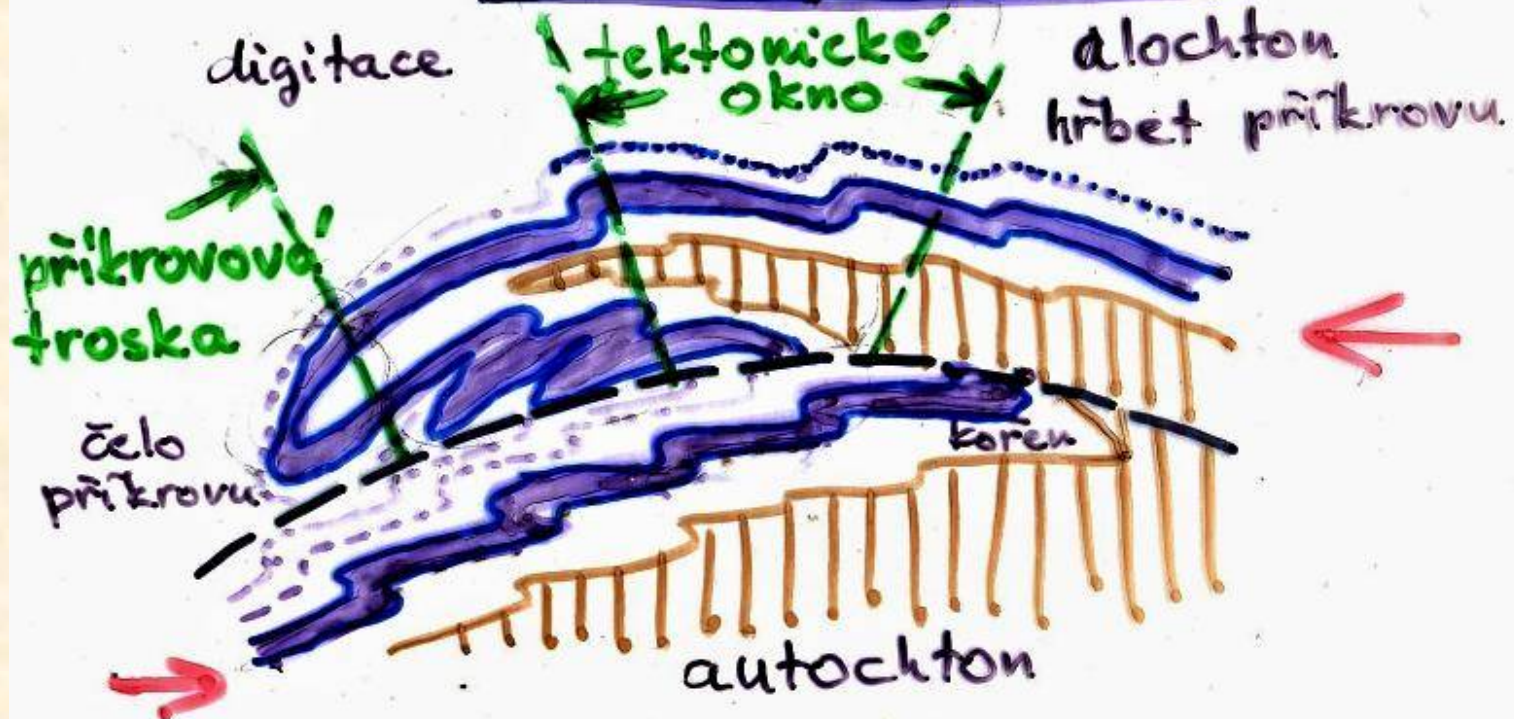
Obr. 98. Blokdiagram znázorňující příkopovou propadlinu. (Originál.)

# Poruchy vrstev se zlomem - příkrovy

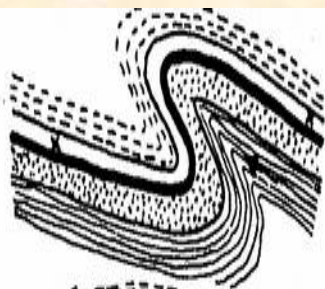
kerný příkrov



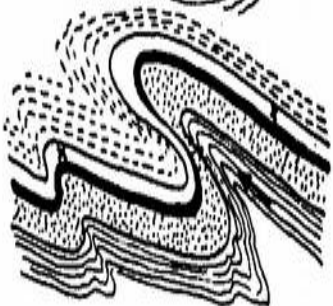
## vrásový příkrov



*Překocená vrása; střední rameno dosud neredukováno.*



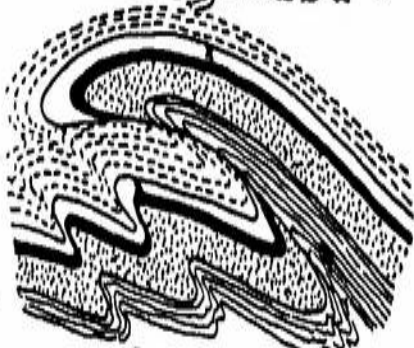
*Překocená vrása s redukováným středním ramenem.*



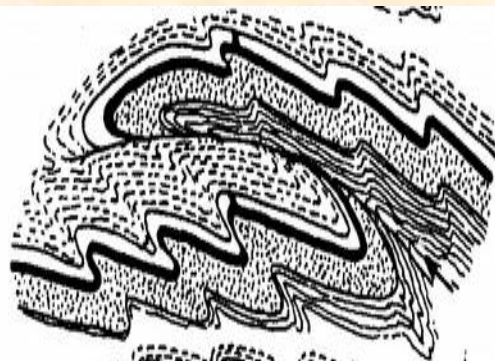
*Střední rameno silně redukováno.*



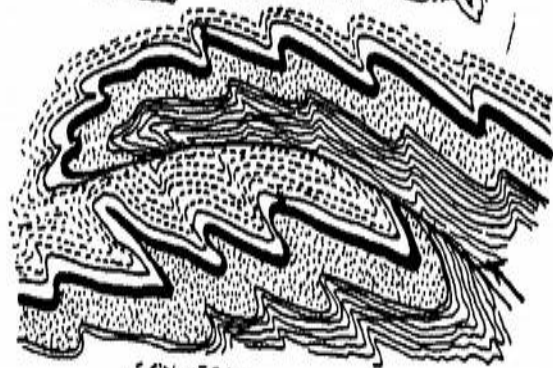
*Střední rameno přetrženo.*



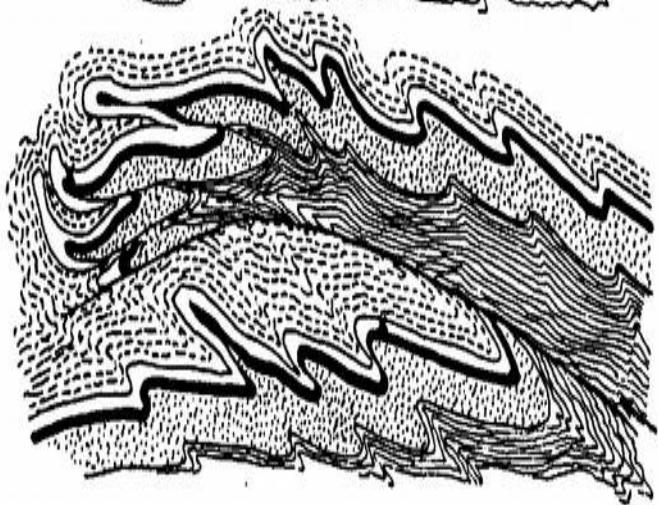
*Počínající sekundární zvrásnění normálních ramen.*



*Vrásový příkrov.*

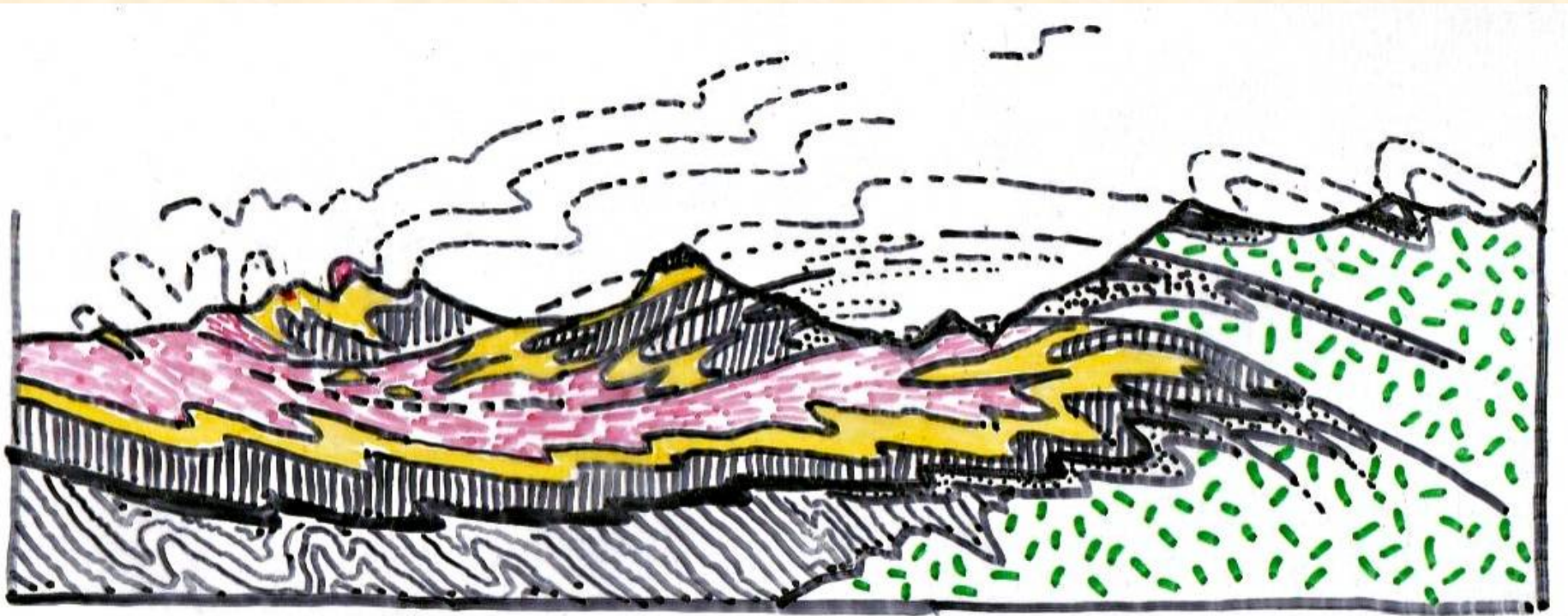


*Vrásový příkrov s ponořujícím se čelem a s digitacemi v čelní partii.*



*Schematické znázornění postupného vývoje vrásového příkrovu z překocené vrásy, vzájemnou polohu křížků (x) v jednotlivých stadiích! (Podle A. HEIMA.)*

# Příkrovová stavba – idealizovaný profil



# Příkrovová stavba – idealizovaný profil

